

Staur 10x60

Keilulaga rör 60/205x3x11700
Flotspenna er 235 MPa

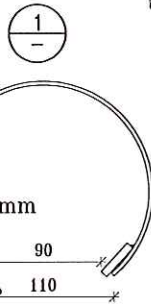
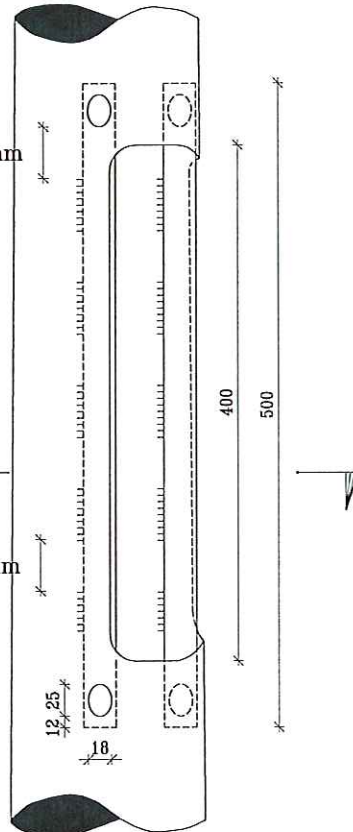
REIKNIFORSENDUR
Notað er reikniforrit VSThf
Staurinn er reiknaður samkvæmt EN40
Vindflötur lampabúnaðar er 0.16 ferm.
Hámarksþyngd lampabúnaðar er 12 kg
Vindhraði í hvidu er 52 m/sek í 10 m hæð
Sveiflutími stólpans er 0.67 sek
Reiknað er með álagsstuðli 1,2 og efnisstuðli 1,05.
Útbeygja efst 0.380 m
Leyfileg útbeygja (0.06xh) 0.600 m

Flatjárn 6x30 L=500
báðum megin við úrtak,
flotspenna 235 MPa.
Gera skal gat í rör
við enda, sporöskjulagað
18x25 mm og sjóða
í gegn um það.
Meðfram úrtaki skal
sjóða með kverksuðu

Vægi við neðri brún gats 10.17 kNm
Vægiþol staura við neðri brún gats 9.26 kNm
án styrkingar, en 15.8 kNm með styrkingu

Vægi við jörð er 12.06 kNm
Vægiþol er 20.26 kNm

Botnplata 400x400x4
kúpuð



Staur með plötu 117 kg

Hannað:	HS	Teiknað:	HS	Yfirfarið:	AL
Sambýkkt fh. VST hf:	F.h. VST hf. Jónas V. Karlsson 130851-3049 <i>Kt.</i>				
Tölvuskrá:					
Mkv.	Án kvarða	Bláðstærð:	A4		
Dags.	2007-05-19	Verknr:	2007.0518	Teiknnr:	1.13

SANDBLÁSTUR OG MÁLMHÚÐUN
LJÓSASTAUR 10X60 CH
ÚTREIKNINGAR OG TEIKNINGAR

VST Verkfræðistofa
Sigurðar Thoroddsen hf.

Glerárgötu 30, 600 Akureyri, kt. 611276-0289
Sími: 462 2543, fax: 461 1190, veffang: www.vst.is