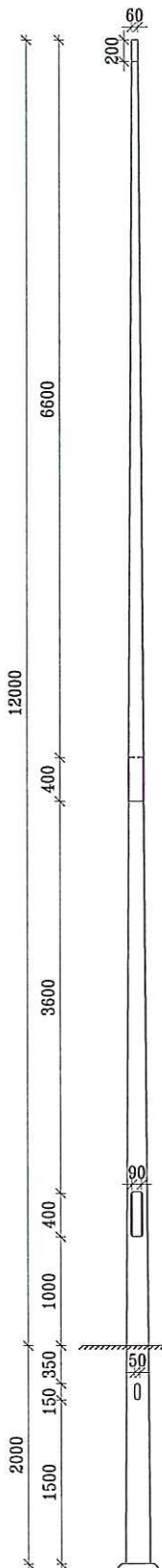


Staur 12x60



Keilulaga rör 60/148x3x7000
Flotspenna er 235 MPa

REIKNIFORSENDUR

Notað er reikniforrit VSThf
Staurinn er reiknaður samkvæmt EN40
Vindflötur lampabúnaðar er 0.22 ferm.
Hámarksþyngd lampabúnaðar er 15 kg
Vindhraði í hviðu er 52 m/sek í 10 m hæð
Sveiflutími stólpans er 0.86 sek
Reiknað er með álagsstuðli 1,2 og efnisstuðli 1,05.
Útbeygja efst 0.718 m
Leyfileg útbeygja (0.06xh) 0.720 m

Vægi við samskeyti að neðan 8.51 kNm
Vægiþol er 12.96 kNm

Keilulaga rör 137/230x3x7400
Flotspenna er 235 MPa

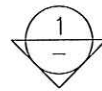
Vægi við neðri brún gats 16.91 kNm
Vægiþol stauris við neðri brún gats 12.19 kNm
án styrkingar, en 20.6 kNm með styrkingu

Vægi við jörð er 19.48 kNm
Vægiþol er 24.27 kNm

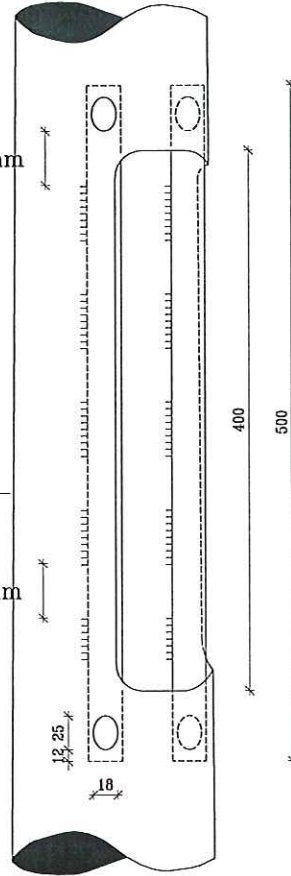
Botnplata 400x400x4
kúpuð

STYRKINGAR

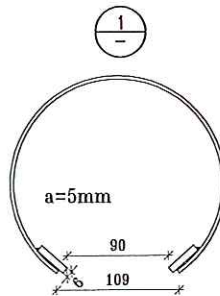
Max 35mm



Max 35mm



Flatjárn 6x30 L=500
báðum megin við úrtak,
flotspenna 235 MPa.
Gera skal gat í rör
við enda, sporóskjulagað
18x25 mm og sjóða
í gegn um það.
Meðfram úrtaki skal
sjóða með kverksuðu



Þyngd kg

Efri hluti 52
Neðri hluti m. plötu 106
Samtals 158

Hannað:	HS	Teiknað:	HS	Yfirfarið:	AK
Samþykkt fr. VST hf:	F.h. VST hf. Jónas V. Karlsson 130851-3049		Kl.: AK		
Tölvuskráð:					
Mkv.	Án kvarða	Blaðstærð:	A4		
Dags.	2007-05-21	Verknr:	2007.0518	Teiknrr:	1.18

SANDBLÁSTUR OG MÁLMHÚÐUN
LJÓSASTAUUR 12X60 CH
ÚTREIKNINGAR OG TEIKNINGAR

VST Verkfræðistofa
Sigurðar Thoroddsen hf.

Glergötu 30, 600 Akureyri, kt. 611276-0289
Sími: 462 2543, fax: 461 1190, veffang: www.vst.is