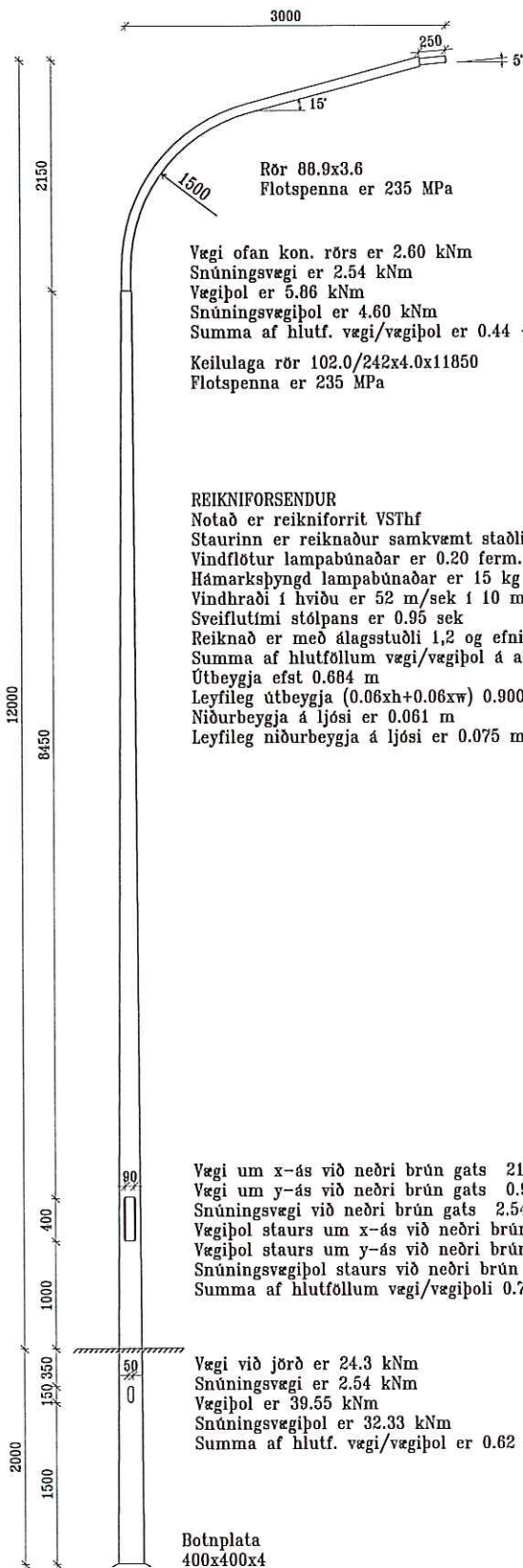


# Staur 12x60-3000

## SAMSKEYTI



Rör 88.9x3.6  
Flotspenna er 235 MPa

Vægi ofan kon. rörs er 2.60 kNm  
Snúningsvægi er 2.54 kNm  
Vægiþol er 5.86 kNm  
Snúningsvægiþol er 4.60 kNm  
Summa af hlutf. vægi/vægiþol er 0.44 + 0.55 = 0.99

Keilulaga rör 102.0/242x4.0x11850  
Flotspenna er 235 MPa

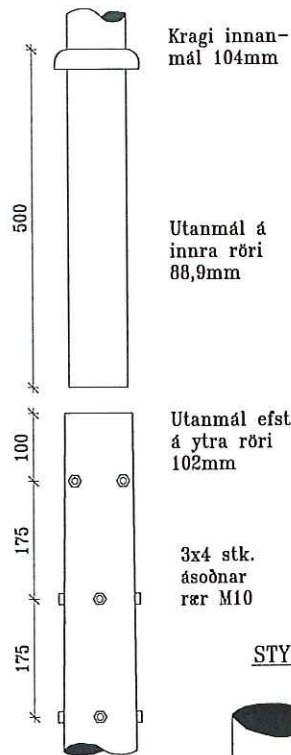
### REIKNIFORSENDUR

Notað er reikniforrit VSThf  
Staurinn er reiknaður samkvæmt staðli EN40  
Vindflötur lampabúnaðar er 0.20 ferm.  
Hámarksþyngd lampabúnaðar er 15 kg  
Vindhraði í hvidu er 52 m/sek í 10 m hæð  
Sveiflutími stólpans er 0.95 sek  
Reiknað er með álagsstuðli 1,2 og efnisstuðli 1,05.  
Summa af hlutföllum vægi/vægiþol á að vera minna en 1,0.  
Útbeygja efst 0.684 m  
Leyfileg útbeygja (0.06xh+0.06xw) 0.900 m  
Niðurbeygja á ljósi er 0.061 m  
Leyfileg niðurbeygja á ljósi er 0.075 m

Vægi um x-ás við neðri brún gats 21.17 kNm  
Vægi um y-ás við neðri brún gats 0.95 kNm  
Snúningsvægi við neðri brún gats 2.54 kNm  
Vægiþol staura um x-ás við neðri brún gats 30.40 kNm  
Vægiþol staura um y-ás við neðri brún gats 35.84 kNm  
Snúningsvægiþol staura við neðri brún gats 13.73 kNm  
Summa af hlutföllum vægi/vægiþoli 0.70 + 0.03 + 0.19 = 0.92

Vægi við jörð er 24.3 kNm  
Snúningsvægi er 2.54 kNm  
Vægiþol er 39.55 kNm  
Snúningsvægiþol er 32.33 kNm  
Summa af hlutf. vægi/vægiþol er 0.62 + 0.08 = 0.7

Botnplata  
400x400x4



Kragi innan-  
mál 104mm

Utanmál á  
innra röri  
88,9mm

Utanmál efst  
á ytra röri  
102mm

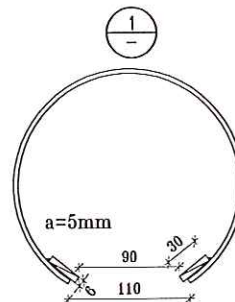
3x4 stk.  
ásoðnar  
rær M10

## STYRKINGAR

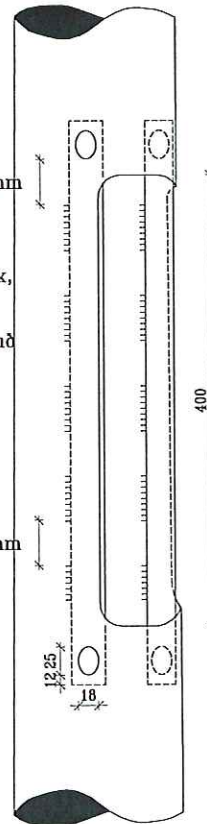
Flatjárn 6x30 L=500  
báðum megin við úrtak,  
flotspenna 235 MPa.  
Gera skal gót í rör  
við enda, sporöskjulögud  
18x25 mm og sjóða  
í gegn um þau.  
Meðfram úrtaki skal  
sjóða með kverksuðu

Max 40mm

Max 40mm



a=5mm



Þyngd kg

Armur 48  
Staur m. plötu 206  
Samtals 254

Hannað:	HS	Teiknað:	HS	Yfirfarid:	JK
Sambýkkt fh. VST hf:	F.h. VST hf. Jónas V. Karlsson 130851-3049		Kt.:	JK	
Tölvuskrá:					
Mkv.	Án kvarða	Blaðstærð:	A4		
Dags.	2007-05-21	Verknr:	2007.0518	Teiknrr:	1.21

SANDBLÁSTUR OG MÁLMHÚÐUN  
LJÓSASTAUR 12X60-3000 CH  
ÚTREIKNINGAR OG TEIKNINGAR

**VST** Verkfræðistofa  
Sigurðar Thoroddsen hf.

Glergötu 30, 600 Akureyri, kt. 611276-0289  
Sími: 462 2543, fax: 461 1190, vefang: www.vst.is