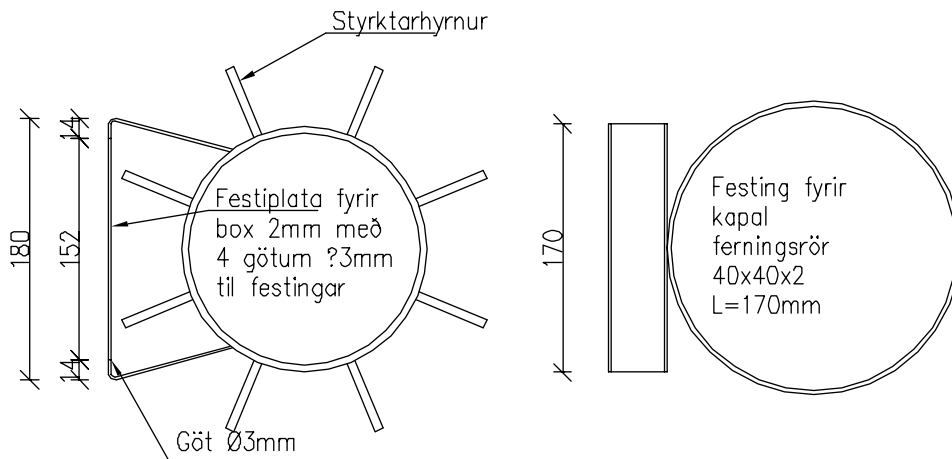
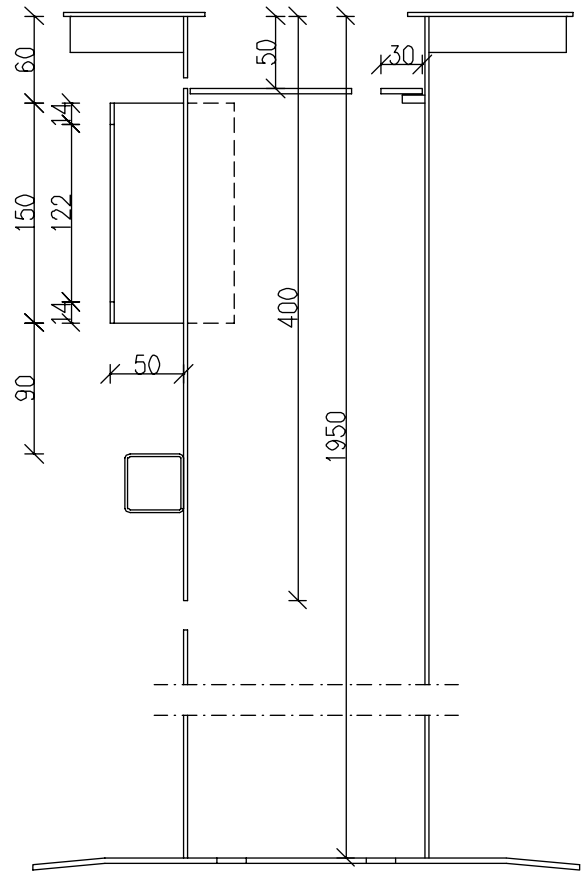
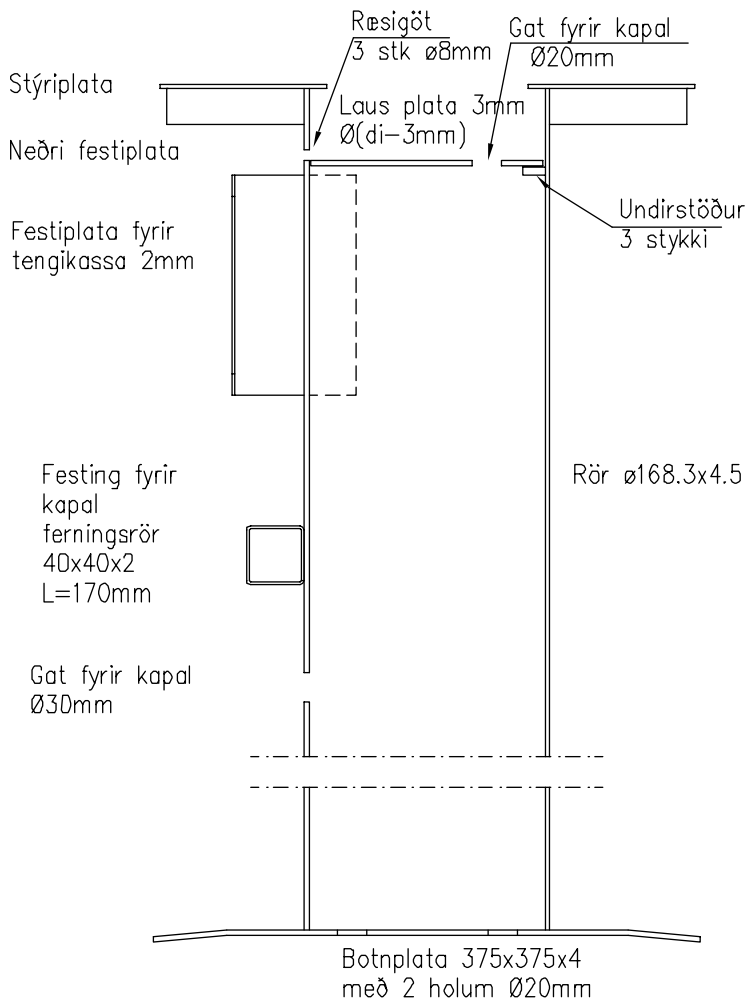


Styrktarhyrnur eru ekki sýndar
hér sjá teikningu nr. 1.126



Festiplata fyrir box og festing fyrir kapal skulu vera á þeirri hlið sem snýr frá vegi.

VST Verkefndistofa Sigurðar Thoroddsson hf.

Armúla 4	108 Reykjavík	Sími:	Fax:
Glerdargötu 30	800 Akureyri	589 5000	569 5010
Bjarnarbraut 8	310 Borgarnes	482 2543	461 1190
Hafnarstræti 1	400 Isafjörður	437 1317	437 1311
		456 3708	456 3965

SANDBLÁSTUR og MÁLMHÚÐUN

BROTLDSSTAURAR 10m og 12m

Undirstöður og festingar

Hannað
H.S.

Teiknað
H.S.

Yfirfarið

Samþykkt

Dagsetning

13. júní 2003

Verk nr.

88.507

Teikn. nr.

1.125